



AUGEO FOUNDATION

HANDLE WITH CARE

Het onderzoek

HwC betekent snel steun op school als je thuis ernstig geweld meemaakt waarbij de politie is betrokken

Art. 39 van het Kinderrechtenverdrag

Als je slachtoffer bent van geweld en mishandeling, moet je goede hulp krijgen om weer verder te kunnen met je leven



Pilotgemeenten 2019

START PILOTPROJECTEN 2020
34 gemeenten
+ 70 geïnteresseerde gemeenten



Politie-incidenten: wat kinderen meemaken:

- ✓ Geschreeuw, geweld tussen ouders, hectische situatie
- ✓ Politie rapporteert bijvoorbeeld: vernielingen in huis, geweld naar personen met voorwerpen als hamer, dronkenschap, kinderen bellen zelf politie, ouder/kind uit huis voor eigen veiligheid
- ✓ Alle kinderen waren daadwerkelijk getuige en soms zelf ook slachtoffer van geweld
- ✓ Kinderen zijn bang en overstuurd
- ✓ Politie komt bij herhaling naar incidenten

“De kinderen krijgen geen rust. In twee weken tijd zijn er vijf meldingen bij de politie geweest”



HWC SIGNALEN IN PILOTREGIO HEERLEN 2019

Bijna alle pilotscholen hebben één of meer HwC signalen ontvangen. Een gemiddeld grote gemeente 3 à 4 kinderen in de basisschoolleeftijd.

25 SCHOLEN, 6974 LEERLINGEN

- 6-13 signalen: 10 scholen: 40%
- 2-5 signalen: 10 scholen: 40%
- 1 signaal: 4 scholen: 16%
- 0 signalen: 1 school: 4%

HOE ZIET DE VOLGENDE SCHOOLDAG ER UIT VOOR KINDEREN DIE GEWELD MEEMAAKTEN

- ✓ Verzuim zonder afmelden of te laat: 20%
- ✓ Praktische problemen (huiswerk niet af, ontbrekende schoolspullen, toets niet geleerd)
- ✓ Stress: 25% milde stresssignalen (afhankelijk, angstig en teruggetrokken, opstandig, ongeconcentreerd, verdrietig)

Hoe ziet steun er uit

Aan 170 leerlingen werd snel steun op maat geboden. Deze steun is normaliserend en veerkrachtversterkend. (helpt het normale leven op te pakken en versterkt veerkracht van de leerling) en varieert:



Vergroten nabijheid: bv knuffel, luisterend oor



Positieve aandacht: compliment



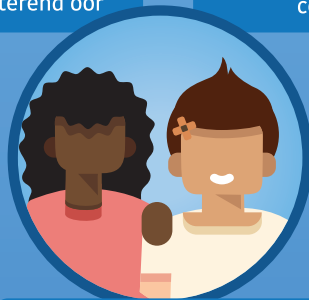
veiligheid: veilige omgeving, rust en structuur



support i.p.v. straf: bv bij te laat komen



Extra in de gaten houden:



Sociaal contact: leerling met vriendje laten samen werken



Gesprek/er over praten



Praktische hulp: bv bij vergeten spullen, bij te laat komen



Leerondersteuning: bij gemiste lesstof/huiswerk, bieden herkansing bij toetsen

Praten

De HwC pilotscholen vinden dat er vaker en opener gesproken wordt over gezinsgeweld

- ✓ een derde van de leerlingen en bijna de helft van de ouders praat uit zichzelf met de leerkracht over het gezinsgeweld
- ✓ een derde van de leerlingen praat na een uitnodiging van de leraar, over het gezinsgeweld



90% van de leerkrachten voelt zich bereid en in staat om kinderen snel steun te bieden na een geweldsincident thuis. Zij zien dit als hun taak.

Welke leerlingen zijn betrokken bij een HwC signaal:

- ✓ over een derde had leerkracht geen zorgen en geen signalen opgevangen
- ✓ over twee derde had leerkracht algemene zorgen over thuissituatie
- ✓ kinderen worden veelal beschreven als ‘opvallend onopvallende’ teruggetrokken leerlingen

8 Onderwijsprofessionals zijn na enkele maanden bevrraagd:

- ✓ drie professionals hadden inmiddels meer signalen over hetzelfde kind ontvangen
- ✓ geen van de professionals had contact met VT of andere hulpverleners gehad over de onveilige thuissituatie